

Dekontaminační prokládací kabina

Materiálová propuť zajišťuje rychlou H₂O₂ dekontaminaci.



Rozměry Dekontaminační prokládací kabiny



Dekontaminační prokládací kabina

Rozměry v mm - Dekontaminační prokládací kabina 1

Šířka	1900
Výška	2640
Hloubka	1600
Výška otočných dveří	2100
Šířka otočných dveří	800

Rozměry v mm - Dekontaminační prokládací kabina 2

Šířka	1150
Výška	2795
Hloubka	840
Výška otočných dveří	800
Šířka otočných dveří	800

Popis

Dekontaminační prokládací kabina slouží jako materiálová propust' pro přesun materiálu mezi místnostmi, ve kterých jsou rozdílné třídy čistoty (nejčastěji B a C). K procesu dekontaminace pomůcek a materiálů je využíván dekontaminační cyklus pomocí par peroxidu vodíku. Generátor par peroxidu vodíku je součástí dekontaminační prokládací kabiny a tvoří tak jedno zařízení.

- Integrovaný generátor par peroxidu vodíku
- Dekontaminační prokládací kabina lze namontovat na zeď oddělující jednotlivé místnosti
- Kabina splňuje požadavky na třídu těsnosti 3 dle ISO 10648-2
- Třída čistoty „B“ podle normy EU GMP
- Elektronický řídicí systém pro automatické nastavení základních provozních režimů řízených Siemens PLC
- Barevný dotykový panel
- Mobilní perforované police, které umožní sterilizaci produktu ze všech stran
- Dekontaminace probíhá za normálních teplot (25 - 30°C) a tlaku
- Materiál krytování izolátoru - nerezová ocel AISI 304
- Materiál prokládací komory - nerez AISI 316L v tloušťce 3 mm s leštěnou povrchovou úpravou, Ra < 0.6 μm
- Zaoblené rohy R = 55 mm
- Vstupní a výstupní filtrace HEPA H14
- Možnost validace dekontaminačního cyklu
- Možnost zápisu dat na záznamovou jednotku, tiskárnu nebo PC
- Nízké provozní náklady
- Nízkoteplotní dekontaminace
- Rychlý čas dekontaminačního cyklu
- Dlouhá životnost, minimální údržba
- Snadná manipulace a obsluha



Standardní prvky

Hlavní vypínač 01

HMI panel 02

Otočné dveře 03

Jsou vyrobeny z PMMA o tloušťce 25 mm. Dveře jsou utěsněny pomocí pneumatického těsnění ze silikonu. Zavření dveří je monitorováno senzorem; další senzor sleduje mechanismus, který brání v otevření dveří.

Perforované police 04

4 ks standardních děrovaných polic na vložení materiál.

Přívod stlačeného vzduchu 05

Odtah vzduchu 06

Přívod vzduchu 07

Digitální záznamník 08

Distribuce par peroxidu vodíku 09

Distribuční potrubí pro optimální plynování uvnitř komory.

Přetlakový ventil 10

Tlaková pojistka

Doplňkové vybavení

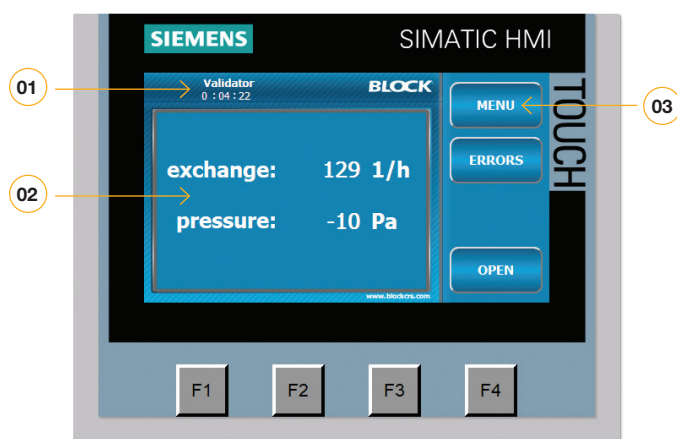
Senzor pro monitorování vysoké koncentrace H₂O₂
Procesní senzor uvnitř komory.

Senzor pro monitorování nízké koncentrace H₂O₂
Bezpečnostní senzor uvnitř komory.

Senzor pro monitorování nízké koncentrace H₂O₂
Bezpečnostní senzor vně komory.



HMI panel



Přehled funkcí

- 01 Přihlášení uživatele a časovač automatického odhlášení odpočítávání
- 02 Zobrazení fyzikálních hodnot měřených uvnitř komory
- 03 Nabídka provozních režimů zařízení, přehled alarmů a oznámení